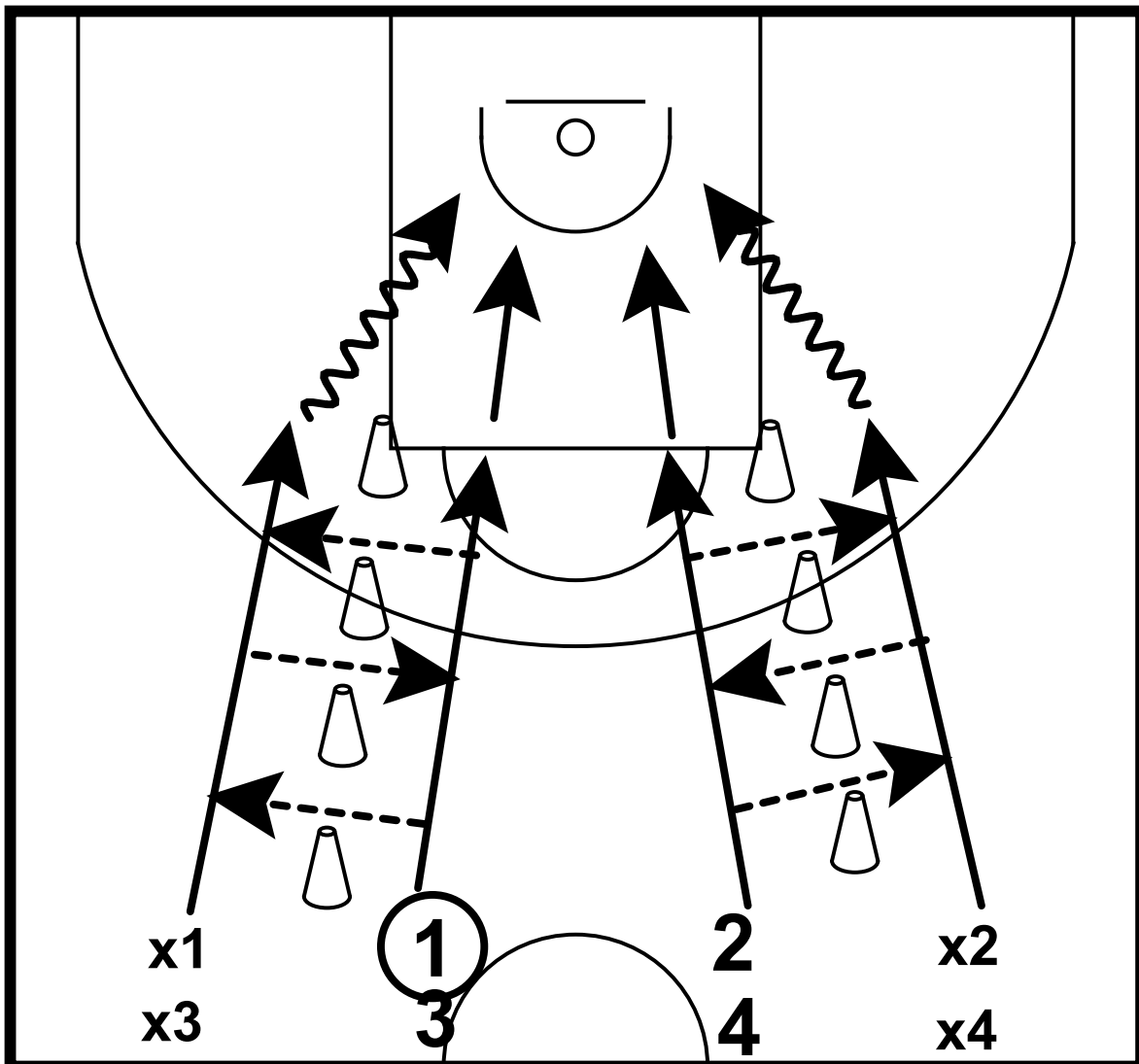


# COLEGIUL CENTRAL AL ANTRENORILOR FEDERATIA ROMANA DE BASCHET

## Exercitii

1 on 1



- PUTETI LUCRA ACEST EXERCITIU PE AMBELE PARTI ALE TERENULUI
- INCEPEM CU MINGEA LA 1
- PARTENERII PASEAZA INTRE EI(1 SI 1x)
- CAND 1 TAIE SUB LINIA DE LIBERE DEVINE APARATOR
- JUCATORII SCHIMBA POZITIILE INTRE EI DUPA CE TERMINA DE JUCAT 1 LA 1