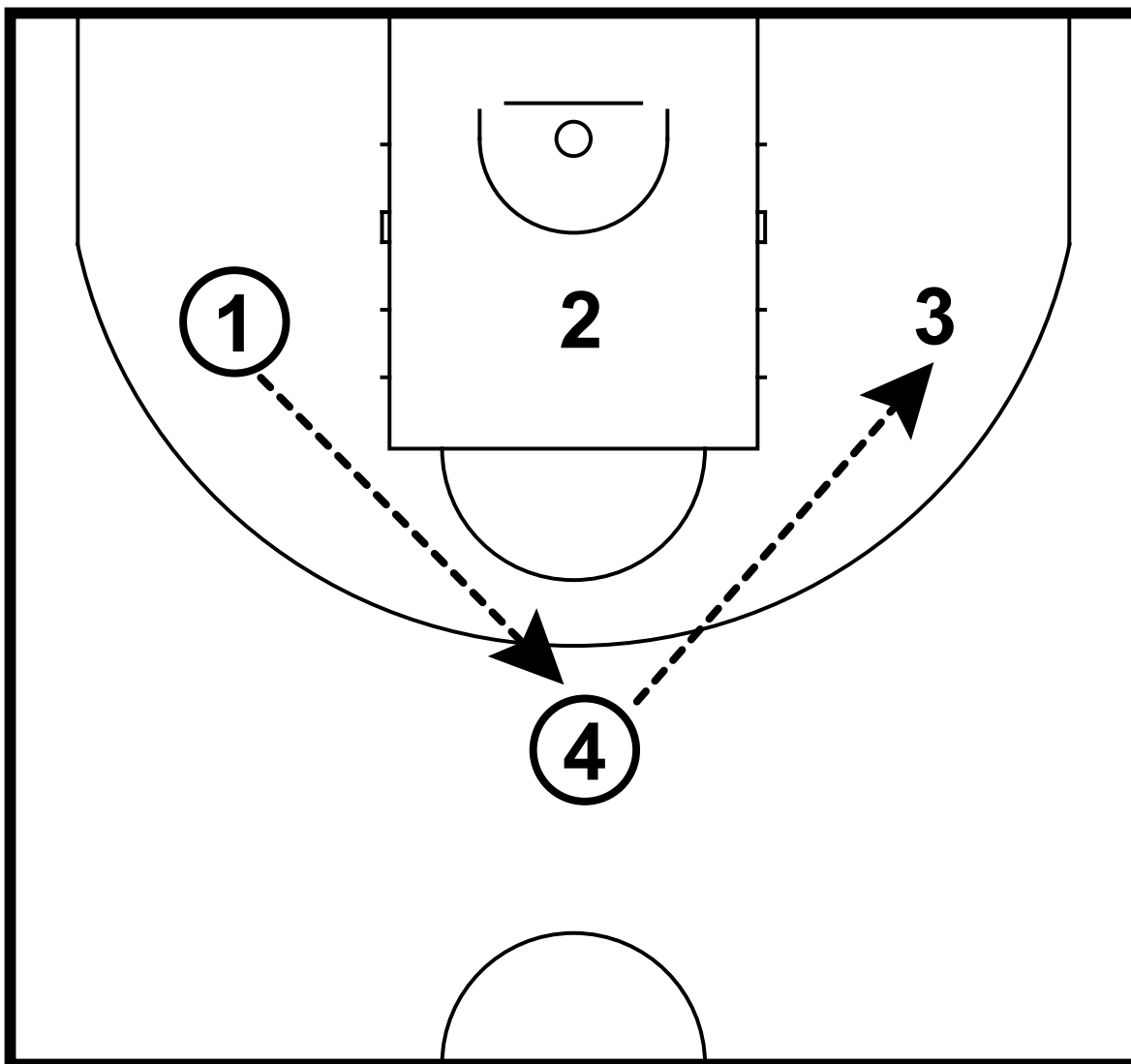


COLEGIUL CENTRAL AL ANTRENORILOR FEDERATIA ROMANA DE BASCHET

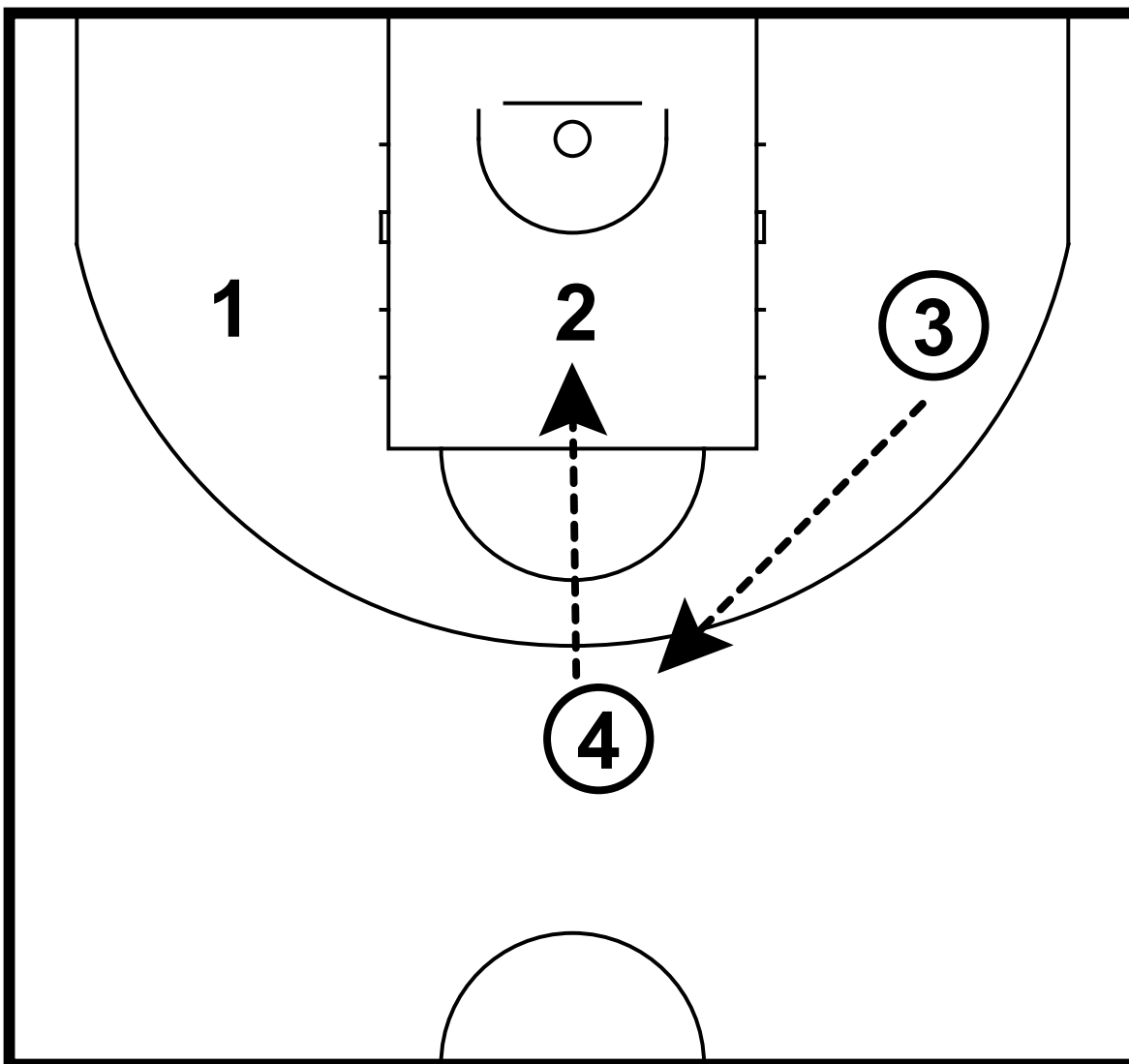
MASINA DE PASAT PASE EXERCITII



TREI JUCATORI PE ACEEASI LINIE, UNUL IN FATA LOR
1 SI 4 AU MINGE.
4 PASEAZA LA 3 , IAR 1 LA 4

COLEGIUL CENTRAL AL ANTRENORILOR FEDERATIA ROMANA DE BASCHET

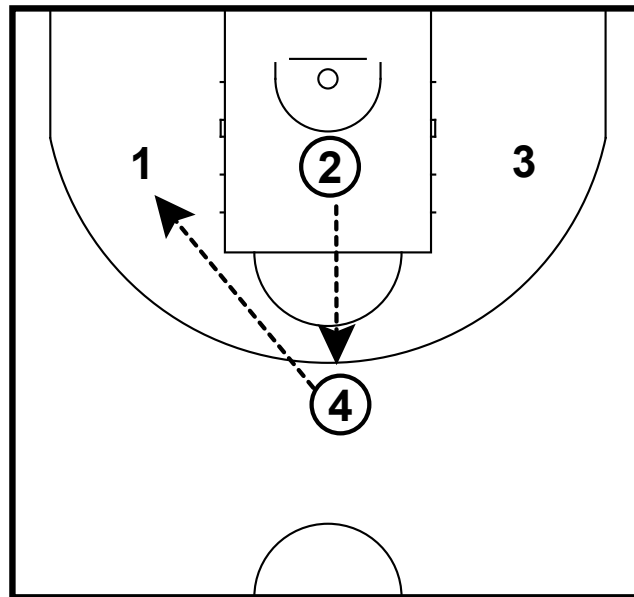
MASINA DE PASAT PASE EXERCITII



JUCATORUL 4 PASEAZA LA 2 SI SIMULTAN 3 PASEAZA LA 4

COLEGIUL CENTRAL AL ANTRENORILOR FEDERATIA ROMANA DE BASCHET

MASINA DE PASAT PASE EXERCITII



JUCATORUL 4 PASEAZA LA 1 SI SIMULTAN 2 PASEAZA LA 4

SE AJUNGE LA FAZA INITIALA DUPA CARE PROCESUL SE REPETA.

Pos	Description
	PASATORUL DIN TOP NU TREBUIE SA STEA INTR-UN SINGUR PUNCT.TREBUIE SA SE MISTE INAINTE, INAPOI CU FATA LA JUCATORUL CATRE CARE URMEAZA SA PASEZE.
	INSISTATI CA PRIMITORUL SA PRINDA MINGEA INAINTE DE A EXECUTA PASA.
	PASATORUL DIN TOP TREBUIE SA MISTE CAPUL TOT TIMPUL CATRE CEL CARE II TRANSMITE PASA SI CATRE CEL CARE URMEAZA SA PRIMEASCA PASA DE LA EL.
	EXECUTATI ACEST EXERCITIU CAT DE REPEDE PUTETI FARA A SACRIFICA ACURATETEA PASELOR.
	ESTE IMPORTANT SA EXISTE O BUNA COORDONARE INTRE MAINI SI OCHI.